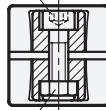
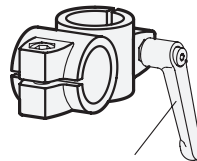


Klemmschraube
Zylinderschraube DIN 912



Sechskantmutter DIN 985
selbstsichernd (Polyamidring)



Klemmhebelset

4 Kennziffer

2 mit 2 Edelstahl-Klemmschrauben DIN 912

1 **2** **3**

d ₁ Bohrung B	d ₂ Bohrung B	k Klemmlänge	d ₃ Klemmgewinde	l ₁	l ₂	m	Klemmhebelset für d ₃
B 20	B 20	40	M 8	97	40	33	GN 911-M 8-32
B 25	B 25	40	M 8	97	40	33	GN 911-M 8-32
B 30	B 30	40	M 8	97	40	33	GN 911-M 8-32
B 30	B 30	56	M 10	125	56	45	GN 911-M10-40
B 32	B 32	56	M 10	125	56	45	GN 911-M10-40
B 35	B 35	56	M 10	125	56	45	GN 911-M10-40
B 40	B 40	56	M 10	125	56	45	GN 911-M10-40
B 40	B 40	65	M 10	143	65	53	GN 911-M10-55
B 42	B 42	65	M 10	143	65	53	GN 911-M10-55
B 45	B 45	65	M 10	143	65	53	GN 911-M10-55
B 48	B 48	65	M 10	143	65	53	GN 911-M10-55
B 50	B 50	65	M 10	143	65	53	GN 911-M10-55
B 50	B 50	80	M 10	169	80	65	GN 911-M10-55
B 55	B 55	80	M 10	169	80	65	GN 911-M10-55
B 60	B 60	80	M 10	169	80	65	GN 911-M10-55

Ausführung

- Aluminium
 - kunststoffbeschichtet
 - schwarz, RAL 9005, strukturmatt ● **SW**
 - blank ○ **BL**
 - matt gestrahlt
- Klemmbohrungen mechanisch bearbeitet
- Zylinderschrauben DIN 912
Edelstahl, nichtrostend 1.4301
- Sechskantmuttern DIN 985
Edelstahl, nichtrostend 1.4301
- Edelstahl-Eigenschaften → Seite 1883
- RoHS

Zubehör

- Klemmhebelsets GN 911 → Seite 1552

5

Hinweis

Die Klemmbohrungen der Kreuz-Klemmverbinder GN 132 sind mechanisch bearbeitet und ausgelegt für Konstruktionsrohre GN 990 bzw. DIN 2391, DIN 2395 und DIN 2462.

Die Klemmschrauben sind in der Standardausführung Zylinderschrauben mit Innensechskant DIN 912. Sie können durch Klemmhebelsets GN 911 ersetzt werden (Bestellbezeichnung siehe Maßtabelle).

siehe auch...

- Konstruktionsrohre GN 990 → Seite 1603
- Verfahrslittren GN 132.1 / GN 132.2 (für Lineareinheiten) → Seite 1704

Bestellbeispiel

1 d ₁
2 d ₂
3 k
4 Kennziffer
5 Oberfläche

GN 132-B30-B30-56-2-BL