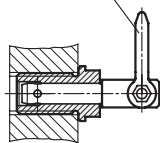
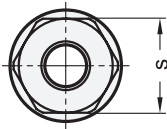


Kugeltragbolzen
GN 1130



4 Form
A mit Außensechskant



1

2

3

d ₁	l ₁ Nennlänge	d ₂	d ₃	d ₄ +0,3	l ₂	l ₃	s	Anzugsdrehmoment in Nm
8	10	M 16 x 1,5	24	9,8	27,5	20	19	90
8	25	M 16	24	9,8	37,5	25	19	75
10	15	M 20 x 1,5	28	12,2	35,5	24	24	145
10	35	M 20	28	12,2	46	29	24	130
12	15	M 24 x 1,5	32	14,7	35,5	24	27	220
12	35	M 24	32	14,7	48,5	36	27	200
16	25	M 30 x 2	39	19,2	44	29	30	440
16	50	M 30	39	19,2	66	44	30	400
20	50	M 36 x 2	43	26	70	55	36	440

Ausführung

- Buchse
Edelstahl
- nichtrostend, 1.4542
- ausscheidungsgehärtet
- *Edelstahl-Eigenschaften* → Seite 1883
- **RoHS**

Auf Anfrage

- andere Gewinde d₂

Hinweis

Die Edelstahl-Aufnahmebuchsen GN 1132 werden in Verbindung mit Kugeltragbolzen GN 1130 verwendet. Die Länge l₁ der Aufnahmebuchse sollte mit der Länge l₁ des Kugeltragbolzens übereinstimmen um die in der Tabelle bei GN 1130 angegebenen Belastungsangaben bei der Einstecklänge x zu erreichen.

Aufnahmebuchsen sind für den dauerhaften Verbleib am Werkstück vorgesehen und bilden so eine platzsparende Alternative gegenüber Ringschrauben oder ähnlichem.

Bestellbeispiel

GN 1132-10-35-M20-A

1 d₁
2 l₁
3 d₂
4 Form

