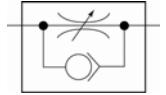


## - regulierbar mit Schlitzschraube -

Zur feinen Regulierung der Kolbengeschwindigkeit von Zylindern und von Durchflussmengen.  
 Ausführung in Hohlraubenbauweise mit Ringstück.

Zum direkten Einschrauben am Ventil oder Zylinder.  
 Kleine Baumaße, ideal bei engen Platzverhältnissen.



Betriebsdruck:

max. 10 bar

Temperaturbereich:

0°C bis +70°C

Hohlschraube, Schwenkarm, Regulierschraube:

Messing vernickelt

Innenteile:

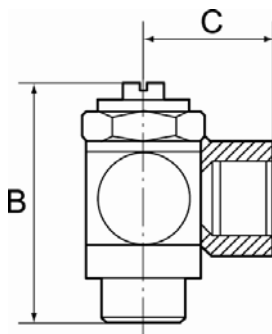
Messing blank

Lippendichtung, O-Ring:

NBR

Unverlierbare Dichtungen:

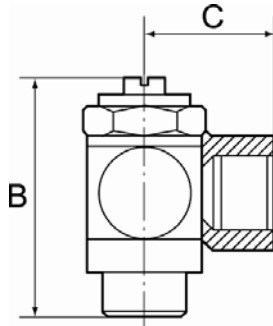
Polyamid glasfaserverstärkt



358.005-M5

## Drosselrückschlagventile, Abluftdrosselung (»C«), Gewindeanschluss

Artikel Nr.	Ident Nr.	Gewinde	für Schlauch mm	SW mm	B mm	C mm
358.005-M5	106919	M5	M5 IG	8	24,5	11,5
358.018-1/8	106920	G 1/8	G 1/8 IG	14	32,0	16,0
358.014-1/4	106921	G 1/4	G 1/4 IG	17	40,0	22,0
358.038-3/8	106922	G 3/8	G 3/8 IG	20	50,0	26,0
358.012-1/2	106923	G 1/2	G 1/2 IG	26	61,0	32,0



358.014-6

**Drosselrückschlagventile, Abluftdrosselung (»C«), Anschluss Schnellverschraubung**

Artikel Nr.	Ident Nr.	Gewinde	für Schlauch mm	SW mm	B mm	C mm
358.005-4	106924	M5	4/2,5	8	24,5	18,0
358.005-5	106925	M5	5/3	8	24,5	19,0
358.005-6	106926	M5	6/4	8	24,5	19,0
358.018-5	106927	G 1/8	5/3	14	32,0	23,0
358.018-6	106928	G 1/8	6/4	14	32,0	25,0
358.018-8	106929	G 1/8	8/6	14	32,0	25,0
358.014-6	106930	G 1/4	6/4	17	40,0	26,5
358.014-8	106931	G 1/4	8/6	17	40,0	27,5
358.014-10	106932	G 1/4	10/8	17	40,0	28,5
358.038-10	106933	G 3/8	10/8	20	50,0	30,5