

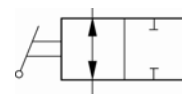
Handbetätigte Kipphebelventile in 2/2-Wege-Ausführung.

Für alle Anwendungen wo Druckluft auf einfache Art ein- und ausgeschaltet oder ein Zylinder von Hand betätigt werden muss.

Ausführung in Hohlschraubenbauweise mit Ringstück.

Zum direkten Einschrauben am Arbeitsgerät oder zum Schalttafeleinbau.

Kleine Baumaße, ideal bei engen Platzverhältnissen.



Betriebsdruck:

max. 8 bar

Temperaturbereich:

0 °C bis +70 °C

Hohlschraube, Schwenkarm, Kipphebel:

Messing vernickelt

Innenteile:

Messing blank

Dichtmaterial:

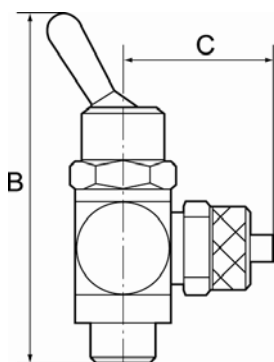
NBR

Unverlierbare Dichtungen:

Polyamid glasfaserverstärkt

Schalttafelgewinde:

M12x0,75 (Blechstärke max. 4 mm)



360.014-6



360.018-1/8

2/2-Wege-Kipphebelventile, Druckanschluss beidseitig, Anschluss Schnellverschraubung

Artikel Nr.	Ident Nr.	Ausführung	Gewinde	für Schlauch mm	SW mm	B mm	C mm
360.018-1/8	107009	2/2-Wege	G 1/8	G 1/8 IG	14	55,0	16,0
360.018-5	107010	2/2-Wege	G 1/8	5/3	14	55,0	25,0
360.018-6	107011	2/2-Wege	G 1/8	6/4	14	55,0	25,0
360.018-8	107012	2/2-Wege	G 1/8	8/6	14	55,0	25,0
360.014-1/4	107013	2/2-Wege	G 1/4	G 1/4 IG	17	60,0	22,0
360.014-6	107014	2/2-Wege	G 1/4	6/4	17	60,0	26,5
360.014-8	107015	2/2-Wege	G 1/4	8/6	17	60,0	27,5
360.014-10	107016	2/2-Wege	G 1/4	10/8	17	60,0	28,5