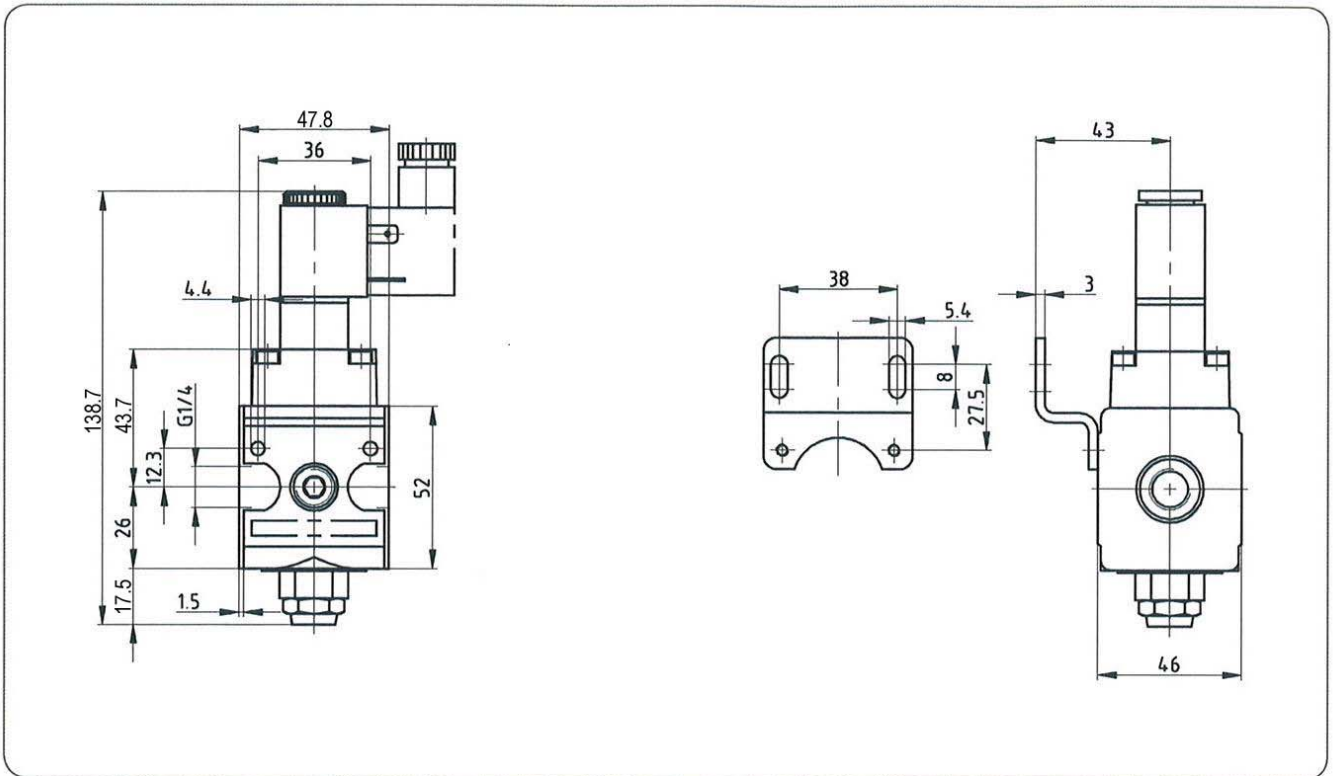
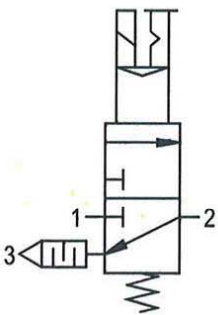


Schaltventil (3/2-Wegeventil)

Artikel Nr. S 11-1, S 11-2, S 11-3 und S 11-4
 Ident Nr. 100617, 100618, 100619 und 100620

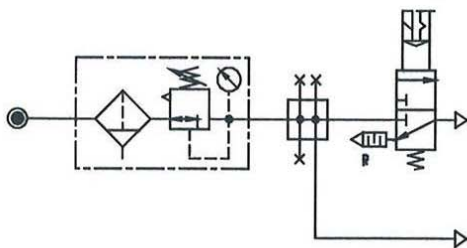


Standard

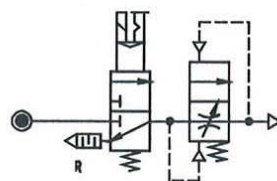


Einsatzbeispiele

Filterregler Verteiler 3/2-Wegeventil 3/2-Wegeventil Anfahrventil



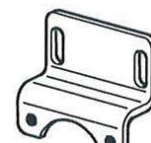
Druckluftanlagen oder Teile von Anlagen können ein- oder abgeschaltet und entlüftet werden.



Belüftung der Anlage über Drosselstellung des Anfahrventils.
 Bei P2 \cong 50%, P1 wird voller Querschnitt geöffnet.
 Entlüftung über R.

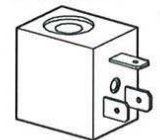
Zubehör

Winkel



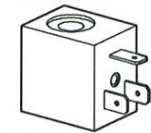
Art.-Nr. ZW 11

Magnetspule



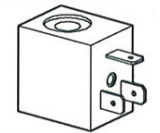
Art.-Nr. S 11-19N
 (230 VAC / 50 Hz)

Magnetspule



Art.-Nr. S 11-29N
 (110 VAC / 50 Hz)

Magnetspule



Art.-Nr. S 11-18N
 (24 VDC)
 Art.-Nr. S 11-30N
 (24 VAC / 50 Hz)

Art.-Nr. 11-38N

(3/2-Wegeventil zur Vorsteuerung mit Handbetätigung für Schaltventil)

Kupplungsdose



Art.-Nr. 1920.9B