



Einschaltventil -3/2-Wege

Baugröße 1

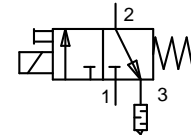
VS 22

VS 23

G 1/4

G 3/8

24 W/= Gleichstrom



NC

Kenngrößen

Typ	VS 22	VS 23
Anschluss	G 1/4	G 3/8
Bauart	Einschaltventil - elektropneumatisch - vorgesteuert - spannungslos geschlossen - Handnotbetätigung	
Betriebsdruck	3 bis 10 bar	
Mediumtemperatur Umgebungstemperatur	max. 50 °C	
Schutzart	IP 65 nach DIN 40050	
Nennspannung	24V= (Gleichstrom) 230V/50Hz 24V/50Hz 110V/50Hz	
Elektrischer Anschluss	Gerätesteckdose DIN 43650 Form B PG 9	
Gewicht [g]	445	

Bestellhinweis

Typ	Anschluss	Varianten
VS	2X	X
Anschluss		
X = 2	G 1/4	
X = 3	G 3/8	
Varianten auf Anfrage		
.317	220V/50Hz	
.307	110V/50Hz	
.301	24V/50Hz	
Bestellbeispiel: VS 22.317		

Beschreibung

- Blockbauweise
- **Durchflussrichtung** auf der Frontplatte durch **Raute** gekennzeichnet
- Handnotbetätigung

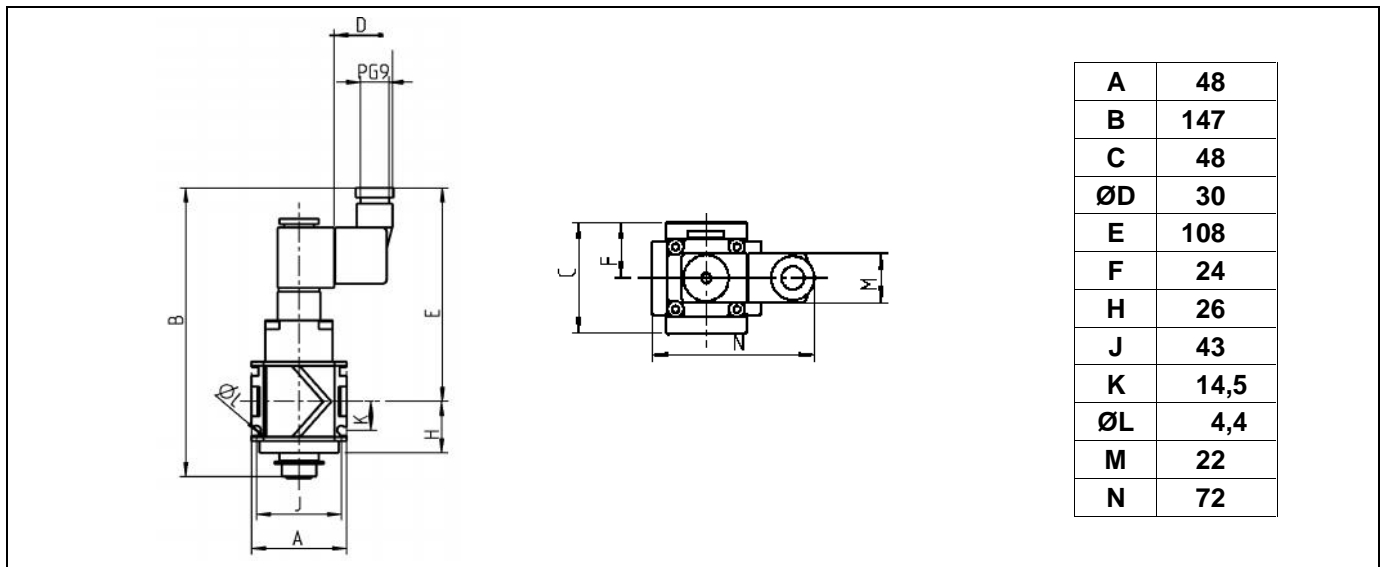
Zubehör

Kompaktverbindungsset 1/4"	VZ 101
Kompaktverbindungsset 3/8"	VZ 102
T-Halter (für VZ 101)	VZ 301
T-Halter (für VZ 102)	VZ 302
Magnetspule 24V=	400-447-142
Magnetspule 230V/50Hz	400-447-117
Magnetspule 24V/50Hz	400-447-101
Magnetspule 110V/50Hz	400-447-107
Stecker PG 9B	1920.9B

Werkstoffe

Bauteil	Werkstoff
Kopfstück (Gehäuse)	Z 410
Dichtungen	NBR
Vorsteuerventil	Alu
Frontblenden	ABS

Abmessungen [mm]

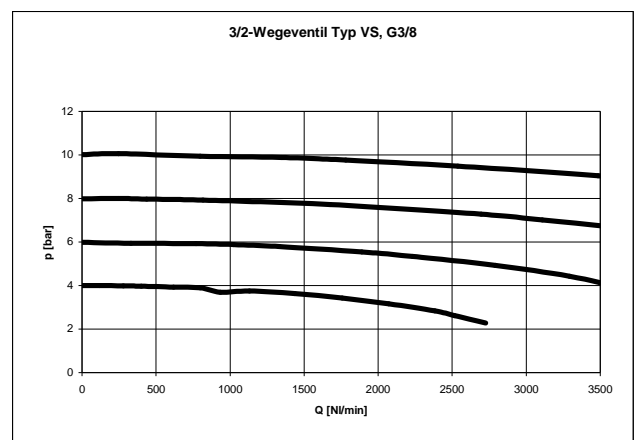
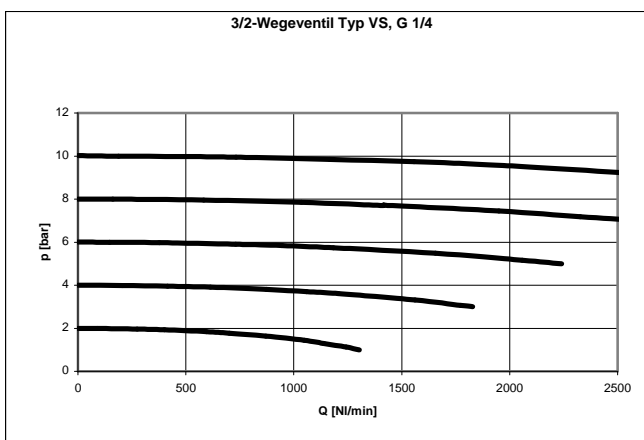


VS 22

VS 23

Durchflussmengen

		VS 22	VS 23
Nenndurchfluss p ₂ 6 bar / 1 bar	QN [l/min]	2200	2600



Verblockung / Befestigung

Variobloc

Baugröße 1 G 1/4

Haltewinkel und Befestigungsmutter	630/1-B
Haltewinkel und zwei Schrauben	VZ 718
Kompaktverbindung	VZ 101
Kompaktverbindung incl. T-Halter	VZ 201
Komfortverbindungsset	VZ 401

Baugröße 1 G 3/8

Haltewinkel und Befestigungsmutter	630/1-B
Haltewinkel und zwei Schrauben	VZ 718
Kompaktverbindung	VZ 102
Kompaktverbindung incl. T-Halter	VZ 202
Komfortverbindungsset	VZ 402

Baugröße 2 G 1/2

Haltewinkel und Befestigungsmutter	
Haltewinkel und zwei Schrauben	
Kompaktverbindung	
Kompaktverbindung incl. T-Halter	
Komfortverbindungsset	

Baugröße 2 G 3/4

Haltewinkel und Befestigungsmutter	
Haltewinkel und zwei Schrauben	
Kompaktverbindung	
Kompaktverbindung incl. T-Halter	
Komfortverbindungsset	

